

西田川高等学校

令和4年度
高大等連携事業について

目的

本校の学習システムを最大限に生かし、高等学校では学ぶことができない発展的な学習を大学等を通して実践し学んでいく。このことにより、生徒皆さんが深い知識や技能を身につけ、自ら学ぶ意識を高め、学力や個性をさらに伸ばし、自らの進路に展望をもつことを目的としている。

大学等における学修 (高大等連携事業) による単位認定について

大学や専門学校と連携した「高大等連携事業」による学習の成果を、本校学校設定科目の修得単位として認定。

単位の修得として認められる上限…

「学校設定教科・科目」、「技能審査」、「高等学校卒業程度認定試験合格科目」、「通信制課程との併修」によって認定される単位数を含めて20単位。

単位認定の条件

- ①本校及び大学等が実施する事前・事後指導に出席していること。
- ②大学等における授業・講義に80%以上の出席
- ③以下の書類提出が完備しており、その成果が充分だと認められること。
「大学等における学修計画書兼記録簿」(様式あり)
「大学等における学修参加報告書」(様式あり)
「大学等における学修で使用したノート、または「実験・実習の記録」

参加にかかる経費

→授業料・テキスト代・交通費・写真代・IDカード代 など

連携予定の大学等

福岡県立大学

対象者

- ①将来学びたい学問を先取りして学びたい人
- ②高校で学ぶことができない専門的分野の学問を研究したい人
- ③高校で学ぶことができない深い内容に触れたい人
- ④高度な資格を取得したい人

参加資格

- ①令和4年度の新入生(転編入生を含む)ではないこと
- ②令和3年度の本校での全講座出席率が原則90%以上であること
- ③令和3年度の本校での特別活動の出席率が原則90%以上であること
- ④基礎学力があること
- ⑤進路実現のための学習との両立が無理なくできること

履修可能科目

教養科目

心理学概論
日本近現代史
アート論
など

人文科学

憲法
政治学者
国際関係論
など

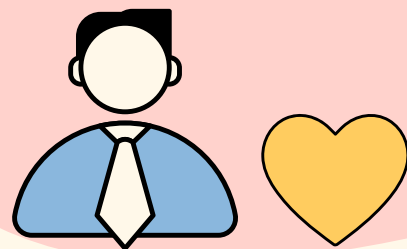
社会科学

人権論
ジェンダー論
ライフキャリア論
など

複合領域

生物学
環境科学
化学
など

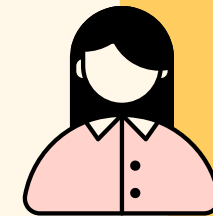
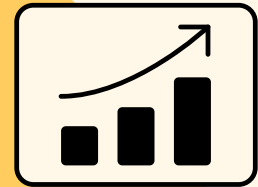
自然科学



専門科目

社会学概論
地理学
国際政治学
など

公共社会学科



社会福祉学科

手話

人間形成学科

保育者論
音楽I
障害者・障害児心理学
など

看護学科

対人関係と看護
健康レベルと看護
人間のライフステージと看護
など

